

# 44. Internationales Frühjahrsmeeting des Gießener SV Hallenbad in Pohlheim

## 22. und 23. Februar 2020

(Faschingswochende)



**Wettkampf auf der 50m Bahn nach der DMS!**



**Jahrgangspokale – Urkunden – Medaillen**

**Mannschaftspokal**

**800m und 1500m Freistil**

**Mystery Lagen Finals**

<http://fjm-giessen.de.tl/>

**Meldeschluss: 17.02.2020**

# 44. Intern. Frühjahrsmeeting des Gießener Schwimmvereins 1923

am **Wochenende, den 22. Und 23. Februar 2020**

im Hallenbad Pohlheim (Am Schwimmbad 25, 35415 Pohlheim)

Veranstalter: Gießener SV

Ausrichter: Gießener SV



GIËSENER SV  
1923 e.V.  
SCHWIMMEN

## Wettkampffolge und Beginn:

### Samstag, den 22.02.

|        | Abschnitt 1               |                         |                     |
|--------|---------------------------|-------------------------|---------------------|
|        | Einschwimmen<br>09.00 Uhr | KR-Sitzung<br>09.30 Uhr | Beginn<br>10.00 Uhr |
| WK 01: | 200m Freistil             | weibl.                  | Jg.2011 + älter     |
| WK 02: | 200m Freistil             | männl.                  | Jg.2011 + älter     |
| WK 03: | 50m Schmetterling         | weibl.                  | Jg.2010 + älter     |
| WK 04: | 50m Schmetterling         | männl.                  | Jg.2010 + älter     |
| WK 05: | 100m Rücken               | weibl.                  | Jg.2012 + älter     |
| WK 06: | 100m Rücken               | männl.                  | Jg.2012 + älter     |
| WK 07: | 200m Lagen                | weibl.                  | Jg.2010 + älter     |
| WK 08: | 200m Lagen                | männl.                  | Jg.2010 + älter     |

### Eine Stunde Pause

|        | Abschnitt 2        |            |                 |
|--------|--------------------|------------|-----------------|
|        | Einschwimmen       | KR-Sitzung | Beginn          |
| WK 09: | 100m Brust         | weibl.     | Jg.2011 + älter |
| WK 10: | 100m Brust         | männl.     | Jg.2011 + älter |
| WK 11: | 50m Rücken         | weibl.     | Jg.2012 + älter |
| WK 12: | 50m Rücken         | männl.     | Jg.2012 + älter |
| WK 13: | 200m Schmetterling | weibl.     | Jg.2009 + älter |
| WK 14: | 200m Schmetterling | männl.     | Jg.2009 + älter |
| WK 15: | 400m Freistil      | weibl.     | Jg.2010 + älter |
| WK 16: | 400m Freistil      | männl.     | Jg.2010 + älter |

### Sonntag, den 23.02.

|        | Abschnitt 3               |                         |                     |
|--------|---------------------------|-------------------------|---------------------|
|        | Einschwimmen<br>09.00 Uhr | KR-Sitzung<br>09.30 Uhr | Beginn<br>10.00 Uhr |
| WK 17: | 200m Brust                | weibl.                  | Jg.2010 + älter     |
| WK 18: | 200m Brust                | männl.                  | Jg.2010 + älter     |
| WK 19: | 50m Freistil              | weibl.                  | Jg.2012 + älter     |
| WK 20: | 50m Freistil              | männl.                  | Jg.2012 + älter     |
| WK 21: | 100m Schmetterling        | weibl.                  | Jg.2010 + älter     |
| WK 22: | 100m Schmetterling        | männl.                  | Jg.2010 + älter     |
| WK 23: | 800m Freistil offen       | weibl.                  | Jg.2009 + älter     |
| WK 24: | 800m Freistil offen       | männl.                  | Jg.2009 + älter     |
| WK 25: | 1500m Freistil offen      | weibl.                  | Jg.2009 + älter     |
| WK 26: | 1500m Freistil offen      | männl.                  | Jg.2009 + älter     |

### 30 min Pause

### Siegerehrung Pokalwertung

|        | Abschnitt 4              |            |                 |
|--------|--------------------------|------------|-----------------|
|        | Einschwimmen             | KR-Sitzung | Beginn          |
| WK 27: | 200m MysteryLagen Finale | weibl.     | Jg.2007 – 2012  |
| WK 28: | 200m MysteryLagen Finale | männl.     | Jg.2007 – 2012  |
| WK 29: | 200m MysteryLagen Finale | weibl.     | Jg.2006 + älter |
| WK 30: | 200m MysteryLagen Finale | männl.     | Jg.2006 + älter |

### 15 min Pause, Siegerehrung Finale

|        |               |        |                 |
|--------|---------------|--------|-----------------|
| WK 31: | 50m Brust     | weibl. | Jg.2012 + älter |
| WK 32: | 50m Brust     | männl. | Jg.2012 + älter |
| WK 33: | 200m Rücken   | weibl. | Jg.2011 + älter |
| WK 34: | 200m Rücken   | männl. | Jg.2011 + älter |
| WK 35: | 100m Freistil | weibl. | Jg.2012 + älter |
| WK 36: | 100m Freistil | männl. | Jg.2012 + älter |

### Siegerehrung Mittelhessencup

### Anmerkungen:

WK 15 + 16:

Bei starker Beteiligung behalten wir uns vor, zwei Aktive auf einer Bahn starten zu lassen. Der Start erfolgt in diesem Fall zeitversetzt. Bei einer geraden Laufanzahl erfolgt doppelte Bahnbelegung bis auf die zwei schnellsten Läufe, im Falle ungerade Laufanzahl wird die doppelte Bahnbelegung bis auf den schnellsten Lauf angewendet.

WK 23 + 26:

**Max. 2 Läufe** je Wettkampf, Doppelte Bahnbelegung mit versetztem Start

WK 24 + 25:

**Max. 1 Lauf** je Wettkampf, Doppelte Bahnbelegung mit versetztem Start

**Bitte Punkt 2 der Wettkampfbestimmungen bzgl. des Schwimmbades beachten!**

## Wettkampfbestimmungen:

1. Es gelten die Wettkampfbestimmungen (WB), die Wettkampflizenzordnung (WLO), die Anti-Doping-Bestimmungen (ADB), sowie die Rechtsordnung (RO) des DSV. Teilnahmeberechtigt sind Mitglieder eines der FINA angeschlossenen Verbandes bzw. eines diesem angeschlossenen Vereins, außerdem Mitglieder von Vereinen, die einem dem DSV angeschlossenen Landesverband angehören.
2. Die Wettkampfbahn ist 50m lang und hat 6, durch Wellenkillerleinen getrennte Startbahnen. Wassertemperatur: ca. 28° C. Die Zeitnahme erfolgt durch Handzeitnahme mit elektronischen Uhren. Es erfolgt der Start nach der **Ein-Start-Regel**.



### Bitte beachten!!

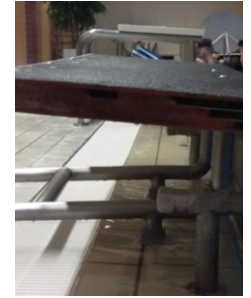
Aufgrund baulicher Vorgaben sind wir gezwungen, eine Limitierung der Bahnen durchzuführen. Der Startblock auf Bahn 1 ist eine um

ca. 10cm tiefere Startbrücke (Siehe Bilder).

Deswegen werden die folgenden Wettkämpfe wie folgt ausgetragen:

Alle 50m und 100m Strecken, 200m

Rücken und die Finals werden auf fünf Bahnen, der Rest (200m und länger) auf sechs Bahnen gesetzt.



3. Es gibt keine Richtzeiten, die Wettkämpfe sind für alle Jahrgänge offen. **Mindestalter: Jahrgang 2012**. Die Laufeinteilung erfolgt nach den Meldezeiten. Auch eine Verschiebung der Anfangszeiten, Verkürzung der Pausen oder andere Maßnahmen zur Optimierung des Zeitplanes können bei zu vielen Meldungen in Frage kommen.

#### 4. Meldungen

Die Meldungen sind auf einer Meldedatei, ersatzweise Meldeliste, DSV Formblatt 109, und unter Beifügung eines Meldebogens nach DSV Formblatt 102/202 an die Meldeanschrift zu senden.

Hinweis für den Jahrgang 2011 und 2012: Nicht mehr als 6 Starts pro Tag dürfen von den Schwimmern absolviert werden. Zuständig für die Einhaltung sind die meldenden Vereine.

Jeder meldende Verein **muss** mit Abgabe der Meldung versichern, daß alle gemeldeten Schwimmer/innen ihre Sporttauglichkeit durch ein ärztliches Attest (nicht älter als ein Jahr) nachweisen können. Meldungen ohne diese Versicherung werden nicht angenommen.

Jede(r) Schwimmer/in ist für seine/ihre Sportgesundheit selbst verantwortlich. Den Veranstalter des Wettkampfes trifft keine Haftung, falls sich herausstellt, daß eine Sportgesundheit nicht vorliegt.

Jede(r) Schwimmer/in ist mit der - auch elektronischen - Speicherung seiner personenbezogenen Daten einverstanden und damit auch, dass die Wettkampfdaten in Meldelisten (Meldeergebnisse), Wettkampfprotokolle und Bestenlisten aufgenommen und - auch auf elektronischem Weg (z. B. über das Internet) - veröffentlicht werden.

Die Wettkämpfe 800m F und 1500m F m+w werden mit doppelter Bahnbelegung mit zeitversetzten Start durchgeführt. Die Meldungen dazu werden mit der Bestenliste des DSV abgeglichen. Angenommen werden nur die Meldungen der Schwimmer mit den jeweils 24/12 (800m + 1500m) schnellsten, nachgewiesenen Zeiten. Nachrücker werden im Meldeergebnis festgehalten.



#### 5. Meldegeld

Bei Meldung per Datei im DSV-Standard sind für die Einzelwettkämpfe jeweils **5,50 €** zu entrichten. Das Meldegeld ist mit der Meldung als Verrechnungsscheck mitzuschicken, am Wettkampftag zu zahlen oder an das folgende Konto bis zum **21.02.2020** zu überweisen:

**Giessener SV, Sparkasse Giessen, BLZ: 51350025, Konto 222005653.**

**BIC: SKGIDE5FXXX, IBAN: DE93 5135 0025 0222 0056 53**

#### 6. Meldeanschrift

Stefan Alt, Krofdorfer Str. 21, 35398 Gießen

TEL.:0641-9605680 ab 18.00Uhr,

Email: [fruehjahren-giessen@t-online.de](mailto:fruehjahren-giessen@t-online.de) oder [alt.stefan@t-online.de](mailto:alt.stefan@t-online.de)

- 7. Meldeschluss** **Montag, den 17.02.2020 um 20.00 Uhr** bei der Meldeanschrift. Das Meldeergebnis erscheint im Internet unter <http://fjm-giessen.de.tl>. Am Wettkampftag wird kein Meldeergebnis in Papierform an die Vereine ausgegeben. Nach dem Wettkampf erhält jeder Verein ein Protokoll im PDF-Format und die DSV-Ergebnisdatei per Mail. Sollte darüber hinaus ein Protokoll in Papierform benötigt werden, so ist dies bei der Meldung anzugeben.
- 8. Mystery Finals** Für die Finalläufe WK 27 und WK 28 qualifizieren sich jeweils die **fünf** schnellsten Schwimmer aus den Jahrgängen 2007 – 2012 und für die Finalläufe WK 29 und WK 30 qualifizieren sich jeweils die **fünf** schnellsten Schwimmer der Jahrgänge 2006 und älter.
- Die Qualifikation erfolgt durch die Punkte Addition aus einer 200m, einer 100m und einer 50m Strecke aus den Wettkämpfen 01 bis 26 gemäß der FINA Tabelle und der Teilnahme an den beiden Wettkampftagen. Ein evtl. notwendiges Ausschwimmen erfolgt am Ende des dritten Abschnittes.
- Hierbei wird die Bahnverteilung für die Finalteilnehmer kurz vor dem Start durch die obige Auswertung festgelegt. Der Erstplatzierte darf als Erstes eine der vorgegebenen Lagenreihenfolge (Los1-8) ziehen, der Zweitplatzierte als Zweites und so weiter.
- Geschwommen wird in unterschiedlicher Lagenreihenfolge je Bahn. Auf der Teilstrecke Freistil ist die Durchführung einer Rollwende nicht erlaubt.
- Los 1: Schmetterling, Brust, Rücken, Freistil  
 Los 2: Freistil, Rücken, Schmetterling, Brust  
 Los 3: Brust, Schmetterling, Freistil, Rücken  
 Los 4: Freistil, Brust, Rücken, Schmetterling  
 Los 5: Brust, Schmetterling, Rücken, Freistil  
 Los 6: Schmetterling, Freistil, Rücken, Brust  
 Los 7: Brust, Freistil, Rücken, Schmetterling  
 Los 8: Freistil, Schmetterling, Brust, Rücken
- Die Ergebnisse werden im Protokoll vermerkt, aber nicht an den DSV übertragen.
- 9. Kampfrichter** Jeder Verein stellt einen Kampfrichter, ab 40 Meldungen zwei je gemeldeten Abschnitt. Die Kampfrichter sind namentlich bei Abgabe der Meldungen anzugeben. Ein doppeltes Zeitgericht soll am Sonntagvormittag zum Einsatz kommen. Der Veranstalter verpflegt das Kampfgericht.



## Auszeichnungen und Wertungen

- Die Auswertung erfolgt für jede Strecke Jahrgangsweise, nur die Jahrgänge 2002 und älter und Jg. 2003/2004 werden zusammen gewertet.
- Ausnahme: Die Strecken 800m und 1500m Freistil werden nur offen gewertet.
- Die ersten drei der genannten Jahrgänge und Jahrgangsgruppen erhalten **Medaillen**, alle **Urkunden** werden als PDF per Mail an die Vereine verschickt und als Download zur Verfügung gestellt.
- Beim den **Mystery Lagen Finals** gibt es **50,- EUR** für den Erstplatzierten, **25,- EUR** für den Zweitplatzierten und **15,- EUR** für den Drittplatzierten.
- Für den besten Schwimmer und die besten Schwimmerinnen der folgenden Jahrgänge: *2011, 2010, 2009, 2008, 2007, 2006, 2005, 2004 und älter* sind **Pokale** ausgesetzt. Die Wertung erfolgt durch Addition der **drei** besten Ergebnisse aus den Wettkämpfen WK 01 bis 26 gemäß der FINA-Tabelle.
- Die ersten drei Schwimmer und Schwimmerinnen im *Jahrgang 2012* erhalten einen **Nachwuchspokal** für die punktbeste Leistung aus den Wettkämpfen 01 bis 34 gemäß der FINA-Tabelle.

- 10. Sonstiges** Neben der Verpflegung an einer Kuchentheke bietet der Ausrichter schwimmergerechte Speisen und Getränke an. Während der Veranstaltung ist ein Verkaufsstand mit Bademode und Trainingsutensilien aufgebaut.

